



Plus d'informations  
sur [www.neva.fr](http://www.neva.fr)

# sommaire

Volume 16  
N°79

DOSSIER  
Les maladies  
vectorielles  
chez le chien  
et le chat

**Éditorial** Émilie Bouhsira 6

**Test clinique** 4

- ★ Démarche ébrieuse et difficultés visuelles  
chez un Berger Belge Malinois de 2 ans  
Nicolas Del Fabbro, François Dulieu, Jacques Ginesta

## CANINE - FÉLINE

- ★ - Puces et agents pathogènes transmis aux carnivores domestiques  
et à l'homme  
Émilie Bouhsira 7

- ★ - Les infections à *Anaplasma phagocytophilum* et *Anaplasma platys*  
chez les carnivores domestiques  
Pierre Deshuillers, Anne-Claire Lagrée, Clotilde Rouxel,  
Nadia Haddad, Henri-Jean Boulouis 14

- ★ - Leishmaniose canine : quels vecteurs  
et quels dangers pour la santé publique ?  
Gilles Bourdoiseau 22

- ★ - La leishmaniose canine en France : une implantation grandissante  
Patrick Bourdeau 27

- La leishmaniose canine en Europe  
Gilles Bourdoiseau 31

- ★ - Moustiques, dirofilarioses canines  
et changements globaux en France  
Emmanuel Liénard 37

- ★ - Biologie et écologie des principales espèces de tiques  
chez les carnivores domestiques  
Lionel Zenner, Magalie René-Martellet, Gilles Bourgoïn 44

- ★ - La thélaziose du chien et du chat,  
une maladie émergente en Europe  
Jacques Guillot 53

- ★ - Les babésioses canines :  
des affections enzootiques en France  
Luc Chabanne, Magalie René-Martellet, Jacques Guillot 58

## RUBRIQUES

- ★ - **Observation clinique** - Babésiose canine  
Pierre-Louis Huyart, Catherine Trumel, Émilie Bouhsira 63

- ★ - **Chirurgie** - Réalisation pratique d'une dialyse péritonéale  
lors d'uroabdomen  
Mathieu Manassero 67

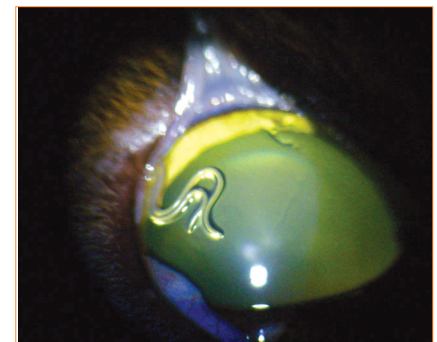
- ★ - **Test clinique : les réponses** 72

- **Tests de formation continue - Les réponses** 75

- ★ Observations, synthèses  
et données originales

Souscription d'abonnement p. 74  
et sur [www.neva.fr](http://www.neva.fr)

3 LE NOUVEAU PRATICIEN VÉTÉRINAIRE  
canine-féline vol 18 / n°79  
SEPTEMBRE 2021 - 75



revue de formation  
à comité de lecture  
indexée dans  
les bases de données :

- Index Veterinarius  
(CAB International)
- Veterinary Bulletin  
(CAB International)
- CAB Abstracts Database

agrée pour délivrer  
des crédits de formation  
continue par l'Ordre national  
des vétérinaires (Comité  
de formation continue vétérinaire)

CANINE - FÉLINE

RUBRIQUE